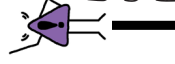


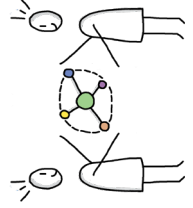
ÊTRE REPRÉSENTÉ-E
ET RECONNUE

Après de toutes les instances pour défendre les territoires ruraux et valoriser le rôle du monde associatif.

Exemple : la FD participe à des réunions et rencontres sur tout le département.



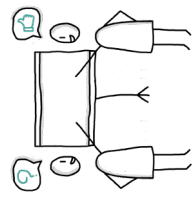
ATTENTION
L'adhésion provoque une addiction ! On peut même ressentir l'envie de devenir bénévole à la FD, ce qui est possible toute l'année via la cooptation.



REJOINDRE
UN RÉSEAU

Un vaste réseau (Foyer / Asso', Foyers Ruraux de Grand Secteur, Fédération Départementale, Union Régionale BFC, Confédération Nationale - CNFR) pour se rencontrer, échanger, mettre en place des partenariats, se sentir moins seule face aux difficultés, trouver des solutions..

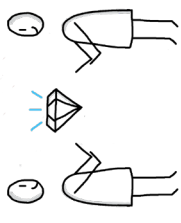
Exemple : la FD peut aider à rechercher une intervenante pour une activité.



PARTICIPER À
DES FORMATIONS

En fonction des besoins exprimés : communication, comptabilité, gouvernance, rédaction de statuts, prise de parole en public., gratuites pour les adhérentes des Foyers Ruraux.

Exemple : la FD organise une formation sur "Comment créer son affiche sur Canva".



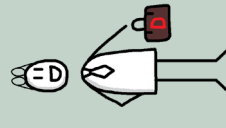
PARTAGER
DES VALEURS

Éducation populaire : émancipation individuelle et collective (acquisition et transmission de savoirs, citoyenneté, tolérance, convivialité, respect et tant d'autres !).

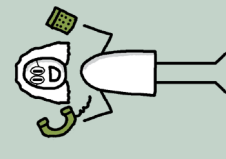
Exemple : la FD peut aider à monter un dossier Jeunesse et Éducation Populaire (JEP).

Et si j'ai
besoin d'aide ?

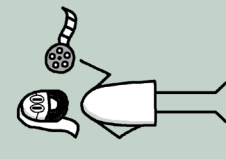
Demande à
l'équipe FD !



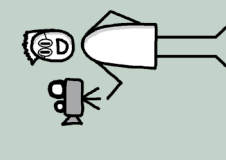
STÉPHANE FONS
DIRECTEUR
Thèmes / spécialités :
Suivi global (finances, juridique, comptabilité..)



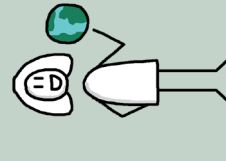
SYLVIE MEUNIER
SECRÉTAIRE
Thèmes / spécialités :
Adhésions, assurances, Gestanet, BasiCompta..



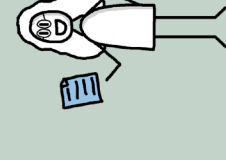
SIMON BLOT
CHARGÉ DE DÉVELOPPEMENT
Thèmes / spécialités :
Circuit CinéVillage, prestations plein air...



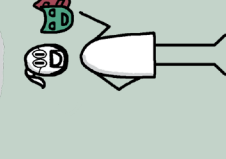
MARTIN DEBARBAT
ASSISTANT CINÉMA
Thèmes / spécialités :
Dispositifs scolaires, animations jeune public...



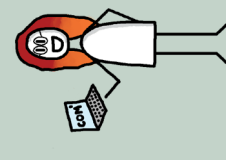
CORALIE ANDRÉ
CHARGÉE DE DÉVELOPPEMENT
Thèmes / spécialités :
Transition écologique et sociale, Guid'Asso..



MYRIAM MATHIS
CHARGÉE DE DÉVELOPPEMENT
Thèmes / spécialités :
Espaces de Vie Sociale (EVS), vie du réseau...



CLÉMENT COTILLARD
CHARGÉ DE DÉVELOPPEMENT
Thèmes / spécialités :
Culture(s), formations (coordination)...

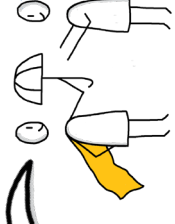


ALIZÉE POUVERIN
ASSISTANTE CULTURE / COM'
Thèmes / spécialités :
Conseils en communication, formation Canva...

POURQUOI ADHÉRER À LA FD ? (LISTE NON EXHAUSTIVE)



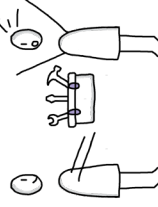
ATTENTION
Cette protection ne fonctionne que si vos adhérentes sont inscrites dans Gestanet ; sinon, votre association est considérée comme étant en "sommeil" !
UNE ADHÉRENTE = UNE CARTE



SE COUVRIR ET
PROTÉGER AUTRUI

Avec la SMACL Assurances (contrat négocié par la CNFR), couverture pour toutes les adhérentes (RC) et les biens matériels (garanties complémentaires à souscrire) à des tarifs des plus avantageux.

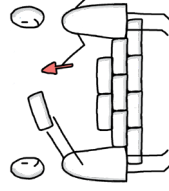
Exemple : la FD fait le lien en cas d'accident (adhérente blessée, intempéries..).



ACCÉDER À PLEIN
DE RESSOURCES

Outils : Assopratik regroupe Gestanet, Hello Asso, BasiCompta et des outils réseau, tels que la possibilité de créer un site internet à moindre coût.
Ressources : Guid'Asso, service civique, label "Éducation populaire pour la culture"...

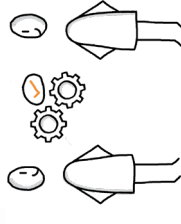
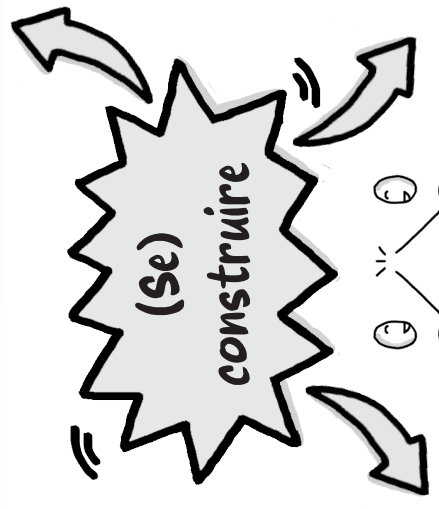
Exemple : la FD peut accompagner la prise en main de BasiCompta.



ÊTRE SOUTENU-E
ET ACCOMPAGNÉ-E

Sur tous les sujets (cinéma, transition écologique et sociale, communication, culture, obligations légales, réglementation..) par les salariées et le Conseil d'Administration.

Exemple : la FD peut accompagner en cas de conflit ou sur la réflexion d'un agrément JEP.



AVOIR ACCÈS À
DES AVANTAGES

Obtention de tarifs préférentiels auprès de la Sacem, de la SACD et de la SPRE (bien faire sa déclaration). La FD est également un centre de ressources sur diverses thématiques.

Exemple : la FD met à disposition des grilles d'exposition et du matériel radio.

ET TELLEMENT
D'AUTRES !

FORMATIONS
THÉMATIQUES

OUTILS
D'ANIMATION

DOSSIERS DE
SUBVENTIONS

MONTAGE DE
PROJETS

ACCOMPAGNEMENT
DE LA VIE ASSOCIATIVE